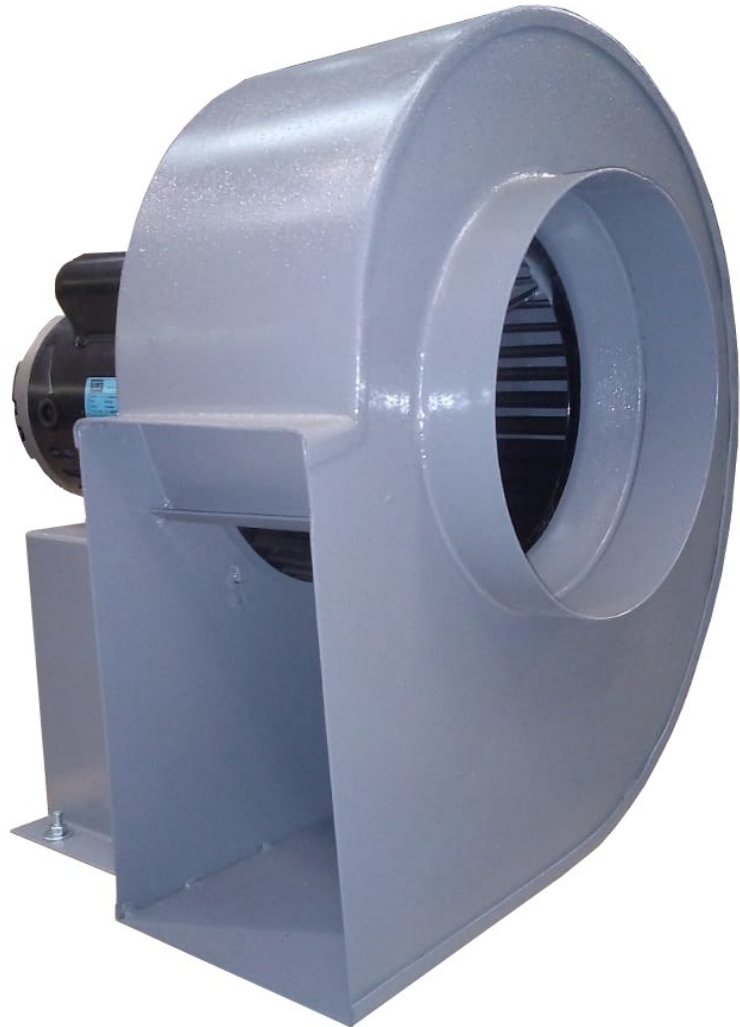


CFD

Ventiladores Diseño CFD



Oficina de ventas:
52 (55) 5541-2405
52 (55) 5541-0679 Fax

www.airequipos.com
ventas@airequipos.com

CFD

VENTILADORES DISEÑO CFD

Características

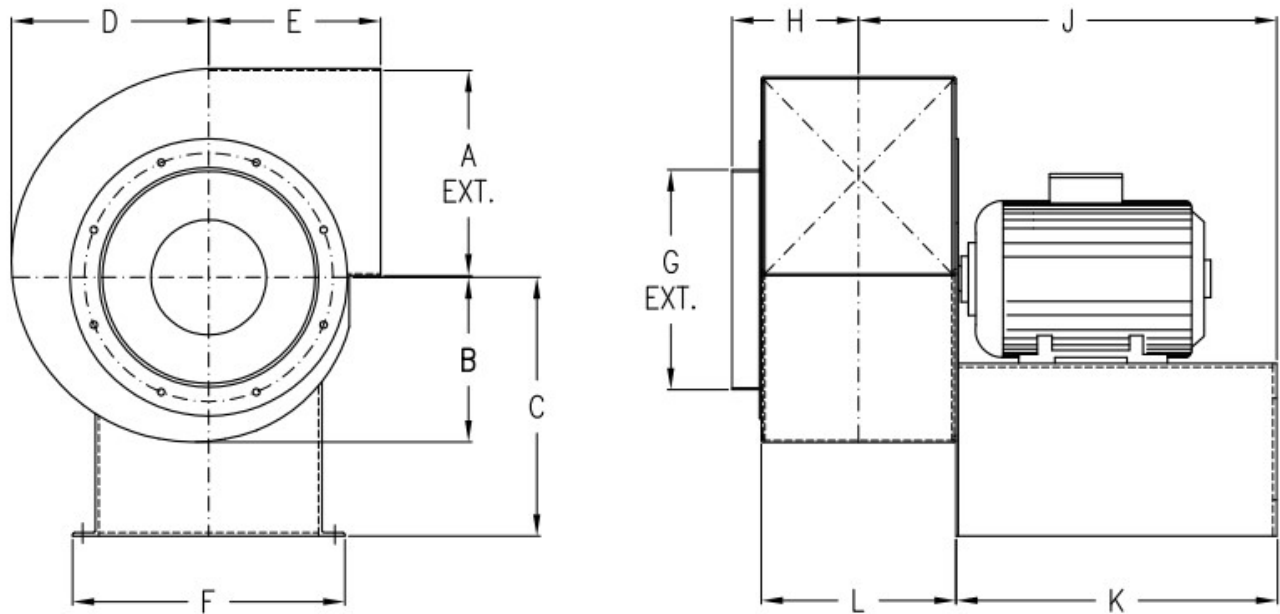
- Cuatro modelos diferentes
- Rotor jaula de ardilla balanceado dinámicamente
- Operación silenciosa y eficiente
- De gran utilidad en sistemas de extracción o de inyección
- Volúmenes hasta 1,840 PCM (3,120 m³/h)
- Presiones hasta 1.75" (45 mm) de columna de agua
- Los motores de 1/4 a 3/4 HP se surten monofásicos o trifásicos a elección del cliente
- Temperatura máxima de operación 150° F (65° C)



CAPACIDAD EN PCM

MODELO	MOTOR		PRESION ESTATICA ESTANDAR, pulg. C.A.									
	HP	RPM	0	1/8	1/4	1/2	3/4	1	1 1/4	1 3/8	1 1/2	1 3/4
15 CFD	1/6	1,725	530	494	459	388	283					
20 CFD	1/4	1,725	1,130	1,059	989	918	883	777	671	565		
23 CFD	1/2	1,725	1,554	1,519	1,483	1,413	1,342	1,236	1,165	1,130	1,059	954
27 CFD	3/4	1,725	1,840	1,731	1,660	1,589	1,483	1,413	1,271	1,236	1,095	989

DIMENSIONES GENERALES EN PULGADAS



MODELO	ROTOR DIAM	A	B	C	D	E	F	G	H	J	K	L
15 CFD	6 1/4	6 7/8	5 1/8	8 15/16	6	5 3/4	9 5/8	6 1/4	4 3/8	8 3/8	5 11/16	5 29/32
20 CFD	7 7/8	7 13/16	6 1/4	10	6 3/16	6 25/32	10 5/8	8 5/8	4 11/16	10 15/16	8 1/8	6 9/32
23 CFD	9 1/16	9 11/16	7 3/16	10	8 7/16	7 5/16	11 1/4	9 1/8	5 3/4	13 5/8	8 1/8	7 5/8
27 CFD	10 5/8	12 1/8	8 7/8	12 1/2	10 7/16	8 9/16	12 3/8	10 17/32	5 3/4	13 5/8	8 1/8	7 5/8

Como parte de nuestros procesos de mejora continua, nuestras especificaciones se encuentran sujetas a cambio sin previo aviso



Contacto

(55) 5541-2405

(55) 5541-0679

ventas@airequipos.com